

Санта-Фе Коледж крізь роки: забезпечення доступу до освіти

Вільма Е. Фуентес, PhD

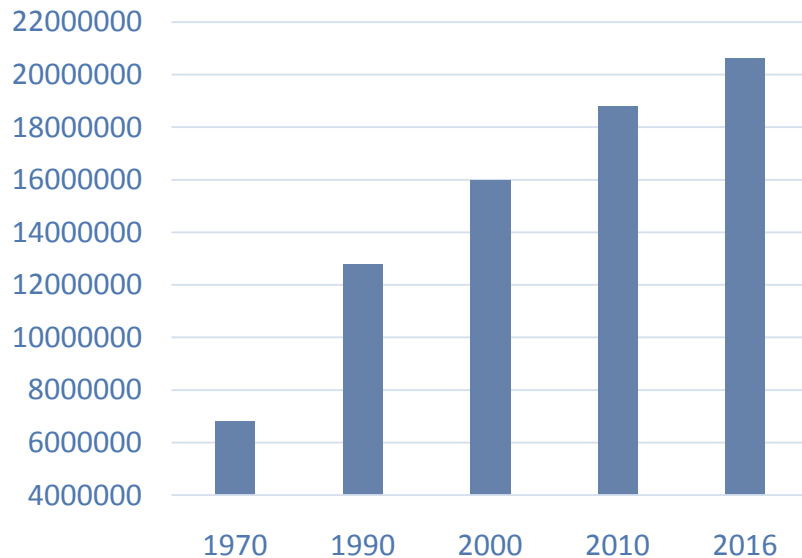
(кандидат політичних наук)

Асистент Віце-Президента, відповідальна
за навчальну роботу

Різні Проблеми Населення

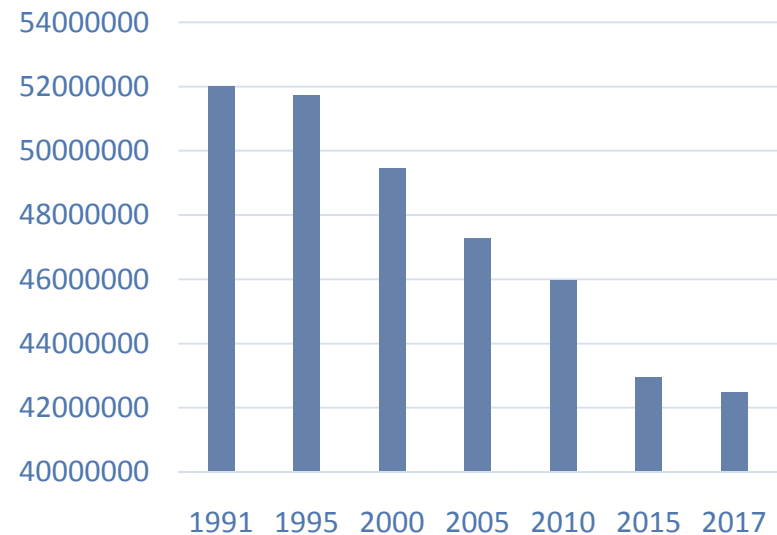
Флорида / **Florida**

Населення 20,612,439 (2016)



Україна / **Ukraine**

Населення 42,467,037 (2017)



Населення, заклади отримання неповної та повної вищої

ОСВІТИ, СТУДЕНТИ

Флорида / **Florida**

Населення 20,612,439 (2016)

Україна / **Ukraine**

Населення 42,467,037 (2017)



12 державних університетів

28 державних коледжів

800,000 студентів у державних коледжах

300,000 студентів у державних університетах

288 вищих навчальних закладів (2016-2017)

208 державної та комунальної форм власності (2016-2017)

1,375,160 Кількість студентів університетів та академій

Знаходиться в Гейнсвіллі

Santa Fe College



- У північній частині Центральної Флориди
- 1,5 години від Орlando
- 2 години від пляжів
- 5 годин від Майамі

Населення та учні коледжів

Округи Alachua and Bradford

- населення мого регіону = **290,422 (2016)**
- 1 державний коледж + 1 державний університет
- **24,000 студентів** (16,000 кожний семестр) у коледжі Санта-Фе



Полтава

- Населення Полтави = 294,020 (2015)
- 25 державних коледжів і 6 державних університетів
- 1000 студентів у Полтавському коледжі нафти і газу



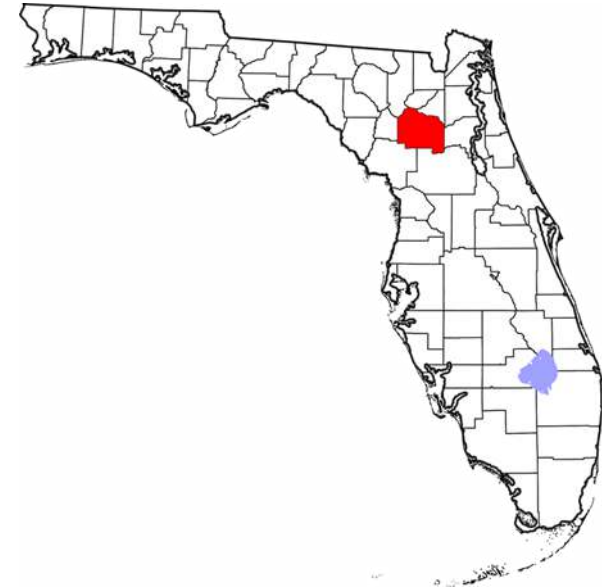
1965 році

У 1965 р. Законодавча
Влада штату Флориди
створила Молодший
Санта Фе Коледж.

Коледж був
розташований на старій
території Buchholz High
School, лише в семи
кварталах від
Університету Флориди.



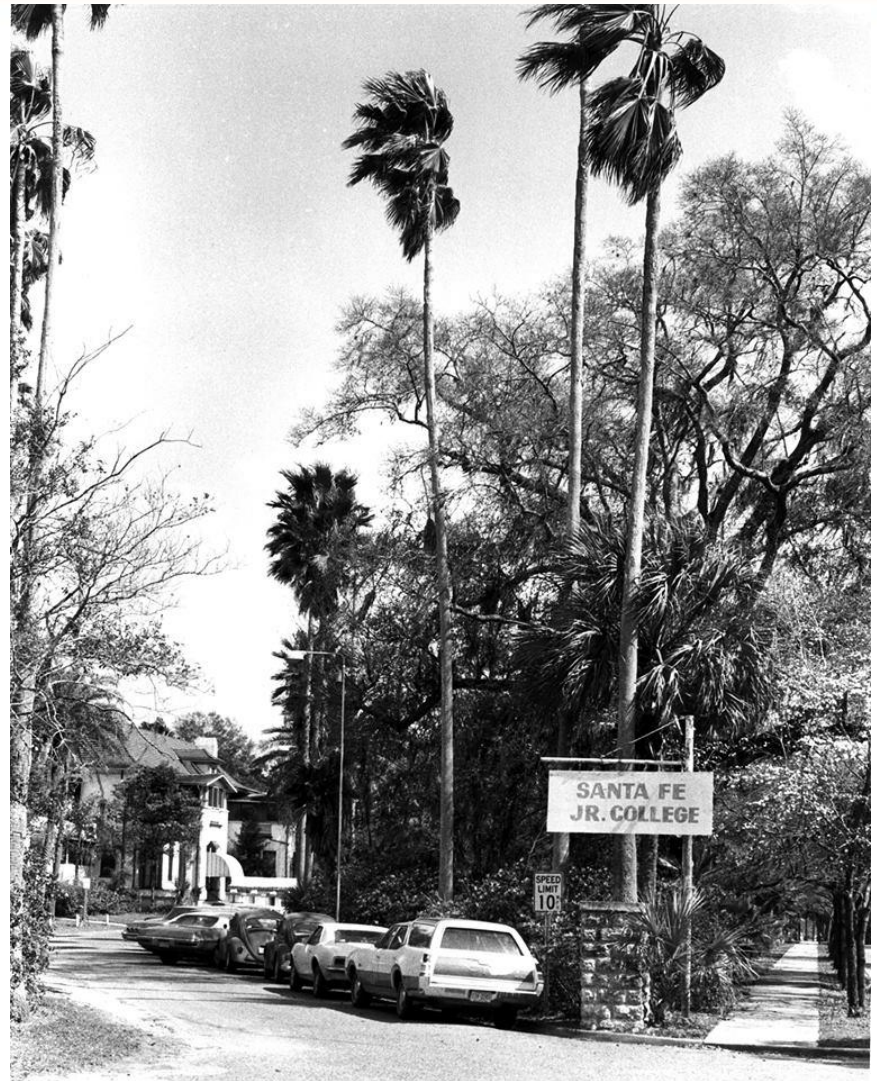
Санта-Фе Молодший Коледж - Західний кампус



Обслуговуючи два округи, Алачуа і Бредфорд, SFJC автобус доставляв студентів з Старку до кампусу Гейнсвілля. Коледж запропонував лише один ступінь, аспірант в галузі мистецтва. (The Associate in Art)

Санта Фе молодший коледж Осідний кампус

Розташований у центрі
Томаса, оригінально
старий та історичний
будинок плантації.



Що відбувалося в США у 1960-х роках?

СОЦІАЛЬНО-ПОЛІТИЧНИЙ КОНТЕКСТ

Боротьба за Громадянські Права



Закон про Громадянські Права 1964 року



- Заборона дискримінації за ознакою раси, кольору шкіри, релігії, статі чи національного походження
- Закінчення сегрегація в громадських місцях
- Десегреговання державних шкіл.



Рух за Права Жінок



Закони про Права Жінок



1963 р. Поправка до Закону про чесні трудові норми

-- Забороняє дискримінацію на робочому місці за ознакою статі

1972 р. Назва IX Закону про Освіту

-- Забороняє дискримінацію за ознакою статі у федеральному бюджеті для навчальних програм чи заходів.



Санта-Фе - Південний кампус



Розташований в Південному
Гейнсвіллі
(Будинок Старої Бюро Ферми)
1972-1984

Програми Наук про Здоров'я

Санта Фе отримує схвалення на
присудження доцента (An Associate
Science Degree) в 1973 році.
Орієнтується на програми охорони
здоров'я.



Атлетичні Програми Сьогодні

Для жінки



Для чоловіків



Санта-Фе коледж - Навчаний Зоопарк



Заснований у 1970 році на 10 акрах (40468.6 м²) лісової землі в західній частині Гейнсвіля

Нинішній кампус був відкритий у 1972 році



Сьогодні Коледж Санта Фе пропонує 80% класів у цьому місці.

Сучасне місцезнаходження Коледжу Санта Фе було відкрито в 1972 році завдяки пожертвуваній землі, фінансуванню з штату Флорида для нових будівництв.



Що відбувалося в США в 1970-х роках?
**СОЦІАЛЬНО-ПОЛІТИЧНИЙ
КОНТЕКСТ**

В'єтнамська війна 1955-1975



Продовжується Боротьба за Громадянські Права



Розділ 504 Закону про реабілітацію 1973 року

- Перший закон про громадянські права в Сполучених Штатах для людей з інвалідністю.
- Забороняється дискримінація людей з інвалідністю у програмах, що отримують федеральне фінансування.



Блаунд Центр Міста



Ближче до афро-американських та бідних кварталів

Санта-Фе придбав старий залізничний склад та перетворив його в навчальний заклад у 1990 році.



Соціально-політичний контекст



Американці з Законом для обмежених можливостями 1990 року

- забороняється дискримінація на основі інвалідності
- вимагається, щоб для людей з обмеженими можливостями були доступні всі громадські будівлі, школи, залізниці, громадський транспорт та комерційні приміщення



Санта-Фе Центри Сьогодні



4 СФ Центри обслуговують бідні чи сільські громади

Розширення Центрів



- 1985-2009
- Нові спеціалізовані центри
- Розширення старих центрів



Санта-фе Коледж Сьогодні



Кого Ми Обслуговуємо



- 24,000 студентів (16,000 кожний семестр)
- Різноманітне студентське населення
- Середній вік: 28 років (Вік від 15 до 99)
- 54% жінок;
- 15% афроамериканців; 20% латиноамериканців; 56% білих
- 62% відвідують заняття згідно вільно графіку

Санта Фе Зобов'язання Щодо Доступу

АКТУАЛЬНІСТЬ ДЛЯ УКРАЇНИ

Обговорення України

- Наскільки легко чи складно для людей отримати доступ до технічної освіти в Україні?
 - Чи можуть старші та робочі дорослі відвідувати коледжі?
 - Чи можуть українці з інвалідністю відвідувати коледж?
 - Чи мають чоловіки та жінки рівний доступ до навчальних програм коледжу та спортивних заходів?
- Починаючи з 2014 року, нові закони про освіту в Україні згадують інклюзивну освіту. Що це значить?
- Чи пов'язана з вами система американських громадських коледжів? Якщо так, то як?
- Що ми повинні розуміти про вас та вашу систему?